

都心

札幌の中心地、中央区南2条西1丁目という抜群の立地。



安心

萬田記念病院プロデュースの施設ならではの、安心・安全にこだわり抜いたサービス。

萬田記念病院との安心連携サービス

向かいに隣接する萬田記念病院をはじめ、協力医療機関と連携し「もしも」の時に迅速に対応。

生活支援サービス

コンシェルジュが快適な生活をサポート。荷物の受取やタクシーの手配など日常のお手伝いから、専門的な相談まで対応いたします。

介護保険サービス

介護事業で豊富な実績を持つ株式会社アクティブ・ケアが、訪問介護やデイサービスなど必要な介護サービスを提供致します。

緊急対応サービス

24時間スタッフが常駐。さらに外出中もセコムと看護師が対応する「セコム・マイドクタープラス」を標準装備。

食事サポートサービス

萬田記念病院が委託する栄養士の管理のもと、健康への配慮と美味しさを兼ねそらえた食事を提供いたします。

ペット入居可

サービス付き高齢者向け住宅では数少ない、ペット入居可能なフロアをご用意。大切な「家族」との生活をいつまでも。

サービス付き高齢者向け住宅

どこでもなく、
アーバンサークルが選ばれる理由。
都心 | 安心 | 快適



快適

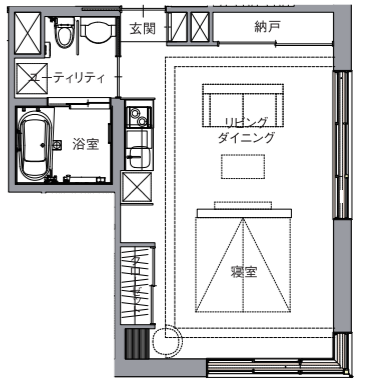
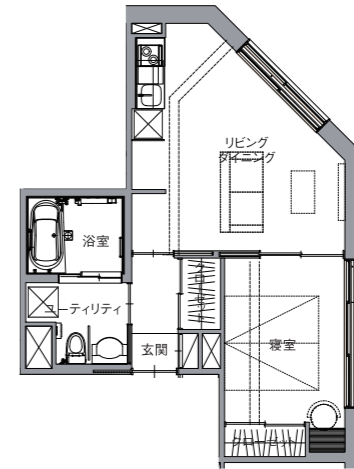
いつまでも変わらない
快適な生活を過ごせる充実した環境。

バリエーション豊かな全12タイプの居室、選び抜かれた格調高い家具で統一された食堂と、快適な生活をお過ごしいただくための環境にこだわりました。

居室例(タイプA)



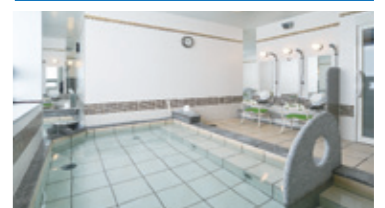
居室例(タイプB)



食堂



温泉浴場



入居者募集

月額家賃 **123,000円**～ ※共益費・生活支援費・食費等 別途

都心型 サービス付き高齢者向け住宅



資料請求・お問い合わせ先 **株式会社 アクティブ・ケア**

見学予約受付中

0120-594-302

<http://sakouju-manda.jp>

アーバンサークル

検索

[施設概要] ■事業主体者名/医療法人萬田記念病院 (札幌市中央区南2条西1丁目1番 TEL.011-231-4032) ■開設/平成29(2017)年5月 ■住所/札幌市中央区南2条西1丁目8番1号 ■建物構造/鉄筋コンクリート 9階建 バリアフリー対応 ■総戸数/83戸(約25㎡~約45㎡) ■土地・建物の権利形態/土地の所有・棟Mんだ。建物の所有・医療法人萬田記念病院 ■居住の権利形態/賃貸借方式 ■利用料の支払い方式/月払い方式 ■入居時にかかる費用/敷金2ヵ月分 ■家賃/123,000円~191,000円 ■管理共益費/18,000円(税別) ■生活支援費/38,000円(税別。安否確認・緊急対応サービス、コンシェルジュサービス(生活支援サービス)等) ■食費(30日の場合)/1日3食45,000円(税別)、1日2食42,000円(税別) ■その他別途費用・有料サービス/見守り・駆けつけサービス1,800円(税別)。介護保険ご利用の場合、その1割(もしくは2割)をご負担いただきます。また、指定の火災(家財)保険にご加入いただけます ■入居金の返還規定/敷金は退去時に返金致します。但し、別途居室清掃・原状回復費や未清算の費用精算が必要です ■入居時の要件(入居者の資格条件)/60歳以上の方、共同生活に支障のない方、身元引受人を定められる方 ■アクセス/札幌市地下鉄 南北線、東西線、東豊線「大通駅」34・35出口から徒歩3分(180m) ○中央バス・道南バス「南1条停留所」より東へ徒歩3分(240m) ○じょうてつバス「南2条停留所」より東へ徒歩2分(100m) ○市電(路面電車)「狸小路停留所」から徒歩5分(370m) ■周辺環境/萬田記念病院(北向)創成川公園(東向)○札幌市役所、大通公園、創成川公園、さっぽろテレビ塔、狸小路、すすきの、二条市場、サッポロファクトリー他 ■登録番号/札-15第20号